

Kohlerz FLANGE			Knoelle NOZZLE BRANCH			
Pos. ITEM	ISO	DN	DN / PN	Flan. uszcz. / Flange FACE	Zastosowanie / USE	Wymiary / DIMENSION
N1	2	100	263316	Postać C/DIN52026	Wylot/OUTLET	114.3x6.6
N2	2	100	263316	Postać C/DIN52026	Wylot/OUTLET	114.3x6.6
N3	4	15	263316	Postać C/DIN52026	Odpowietrzanie/VENT	21.3x2.0
N4	1	125	26316	Postać C/DIN52026	Oczyszczacz/CLEANING	139.7x2.8

Ochrona powierzchni zwanym  
SURFACE PROTECTION PAINTING.  
Stale szlachetne odpowiednio do składu chemicznego bojowego (patrywać).  
STAINLESS STEELS PICKLED ANDPASSIVATED ACC. TO CHEMICAL CHARACTERISTICS.  
Tolerancje zgodnie z DIN 8570 Gr. B-E i DIN ISO 2768 czesz 1 i 2.  
TOLERANCES ACC. TO DIN 8570 Gr. B-E AND DIN ISO PART 1 AND 2.  
Wszystkie śruby mające styczność z gazami spalnymi zabezpieczyć  
LOCTITE-60  
ALL BOLTS ON GAS SIDE SECURED WITH LOCTITE!

Przynależne dokumenty REFERENCE DOCUMENTS	
Nazwa / DESCRIPTION	Nr rysunku/DRWG-No
Komorowa wylotowa IN/OUTLET HEADER	433CT12HND5_219634A-0200 [329R]
Zrząszcz SPRAYER PIPE	433CT12HND5_219634A-0200 [335R]
Płaszczyzna podziału SPACER-LEVEL	433CT12HND5_219634A-0200 [330R]
Zawieszenie SUSPENSION	433CT12HND5_219634A-0200 [334R]
Śliwnica TUBE SHEET	433CT12HND5_219634A-0200 [328R]
Waż zrzaszca SPRAYER PIPE	433CT12HND5_219634A-0200 [336R]
Plan spawalnicy WELDING PLAN HEADER	433CT12HND5_219634A-0200 [345R]
Uszczelka komory wylotowej GASKET IN/OUTLET HEADER	433CT12HND5_219634A-0200 [337R]
Rama transportowa TRANSPORT DEVICE	433CT12HND5_219634A-0200 [342R]

Ciężar własny/EMPTY WEIGHT: 3650 kg

Odbiór: INSPECTION	
Sprawienie rysunków przez: DRAWING EXAMINATION BY:	TÜV, CUSTOMER, WIG
Badanie zgodności przez: CONSTRUCTION CONTROL BY:	TÜV, WIG
Próba ciśnieniowa przez: PRESSURE TEST BY:	TÜV, CUSTOMER, WIG
Interpretacja: DESIGN:	AD-2000 RL9723/EG (DGR), Cat.III, Modul G

WALLSTEIN Ingenieur - Gesellschaft GmbH  
49687 Rockinghausen • Hubertusstraße 44

Typ Projekt  
Numer rysunku: 100002348  
Rok: -1906-  
Data: 2012/2015  
Producent: Wallstein Ingenieur - Gesellschaft GmbH

Wskazanie: 100002348  
Data: 2012/2015  
Producent: Wallstein Ingenieur - Gesellschaft GmbH

Wskazanie: 100002348  
Data: 2012/2015  
Producent: Wallstein Ingenieur - Gesellschaft GmbH

Dane techniczne: OPERATING DATA:		Oznaczenie DESIGNAT. DIN 2401	Przebieg płaszcza SHELL SIDE	Przebieg rury TUBE SIDE
Nadciśnienie robocze: OPERATING PRESSURE:	PA		mbar (g)	3,77 bar (g)
Dopuszczalne nadciśnienie robocze: ALL WORKING PRESSURE:	PB		+70/-25 mbar (g)	4,85 bar (g)
Nadciśnienie obliczeniowe: DESIGN PRESSURE:	PC		+70/-25 mbar (g)	4,85 bar (g)
Nadciśnienie próby: TEST PRESSURE:	PP		bar	6,65 bar (g)
Temperatura pracy: OPERATING TEMPERATURE:	TA		180 / 149 °C	91 / 106 °C
Dopuszczalna temperatura robocza: ALL WORKING TEMPERATURE:	TB		180 °C	115 °C
Temperatura obliczeniowa: DESIGN TEMPERATURE:	TC		175 °C	115 °C
Średnia temperatura ścianki: AVERAGE WALL TEMPERATURE:			130 °C	
Pojemność: CONTENTS:			L	1220 L
Medium:			Gaz podciśniony Low GAS	Woda WATER

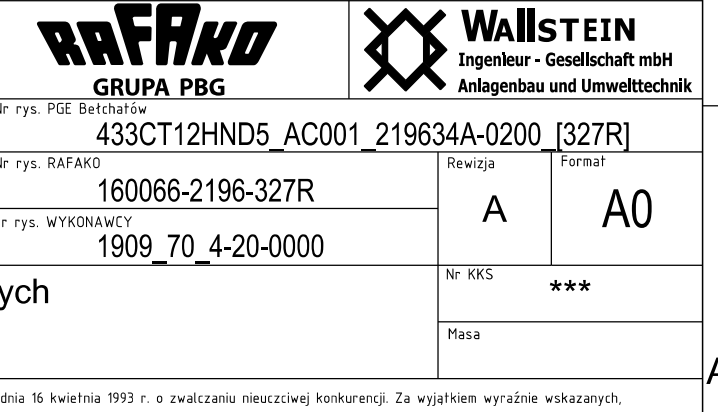
Szczegół "A" dotyczy wszystkich otworów po stronie dolotu spalin do wymiennika ciepła na wszystkich pięciu pakietach

POZ.	SZUKL.	NR RYSUNKU/NORMY	NAZWA	MATERIAL	MASA
17	2	433CT12HND5_219634A-0200 [317R]	Płyta dźwiękochonna 3	patrz rysunek	4,868 kg
18	4	433CT12HND5_219634A-0200 [318R]	Kolek centryjny	patrz rysunek	0,195 kg
15	4	ISO 4017 M16x50	Śruba - M16x50	B.8	0,117 kg
14.3	1	DIN 939 M16x50	Śruba dwustronna (próba rozciągania na gorąco) - M16x50	8.8/WAZ2.2	0,110 kg
14.2	1	ISO 4034 M16	Śruba - M16	8.8/WAZ 3.1 od Sp.	0,043 kg
14.1	1	DIN 125 A17	Podkładka - A17	C3SE	0,011 kg
14	132	Połączenie śrubowe komory - silownika	Połączenie śrubowe komory - silownika		0,164 kg
12.3	2	ISO 4013 M16x50	Nakrętka - M16	1.4541	0,043 kg
13.2	1	DIN 125 - A A17	Podkładka - A17	1.4539	0,011 kg
13.1	1	DIN EN ISO 4016 M16x50	Śruba - M16x50	1.4539	0,166 kg
13	8	Połączenie śrubowe komory - silownika	Połączenie śrubowe zrząszcz - silownika		0,263 kg
12.3	1	ISO 4017 M16x50	Śruba - M16x50	1.4539	0,117 kg
12.2	1	ISO 4034 M16	Nakrętka - M16	1.4539	0,043 kg
12.1	1	DIN 125 - A A17	Podkładka - A17	1.4539	0,011 kg
12	8	Połączenie śrubowe komory - silownika	Połączenie śrubowe zawieszanie - silownika		0,170 kg
11	24	433CT12HND5_219634A-0200 [328R]	Płyta dźwiękochonna 1	patrz rysunek	5,311 kg
10	28	433CT12HND5_219634A-0200 [329R]	Płyta dźwiękochonna 2	patrz rysunek	5,071 kg
7	2	433CT12HND5_219634A-0200 [337R]	Uszczelka komory wylotowej	1.4541	0,834 kg
6	1	433CT12HND5_219634A-0200 [334R]	Zrząszcz/SPRAYER PIPE	Stalze Z208Zn	184,081 kg
5	497	Al Wa Flon	Waż ciśnieniowy 1x1 (eksperytal)	Al Wa Flon 1.31	1,81 kg
4	1	433CT12HND5_219634A-0200 [330R]	Zawieszenie/SPACER-LEVEL	patrz rysunek	209,686 kg
3	14	433CT12HND5_219634A-0200 [332R]	Płaszczyzna podziałowa/SPACER-LEVEL	patrz rysunek	45,082 kg
2	2	433CT12HND5_219634A-0200 [329R]	Komorowa wylotowa/IN/OUTLET HEADER	patrz rysunek	137,826 kg
1	1	433CT12HND5_219634A-0200 [328R]	Śliwnica/TUBE SHEET	patrz rysunek	1167,965 kg

A Wydanie pierwsze		01.2015	Smolarz	01.2015	Smolarz	01.2015	Deniz	03.2015	Seidler		
Rev.	Opis zmiany	Projekt	Wykonawca	Data	Projektował	Data	Sprawił	Data	Kier.prac.	Data	Zatwierdził

A Wydanie pierwsze		05.2011	GBS/Geier	05.2011	Smolarz	05.2011	Smolarz	05.2011	Smolarz		
Rev.	Opis zmiany	Projekt	Wykonawca	Data	Projektował	Data	Sprawił	Data	Kier.Prac.	Data	Zatwierdził

Objekt:		Podgrzew spalin Betchaufw. bl. 8, 10, 11, 12	
Faza realizacji nr 3	Projekt powykonalawcy	01.2015	433CT12HND5_ACO01_219634A-0200 [327R]
Projektował	Smolarz	01.2015	
Kreślił	Deniz	01.2015	
Sprawił	Smolarz	01.2015	160066-2196-327R
Zatwierdził	Seidler	01.2015	
Podziałka:	Nazwa	Chłodnica spalin zasiarzczonych Rohgas - Wärmetauscher	1909_70_4-20-0000
1:20	Skala		



- Nakrętki M16 przykręcać przeciennie, moment dokręcania 140 Nm
- Przejsie (PROCESS) - Moment dokręcania 70Nm
  - Przejsie (PROCESS) - Moment dokręcania 110Nm
  - Przejsie (PROCESS) - moment dokręcania 140Nm